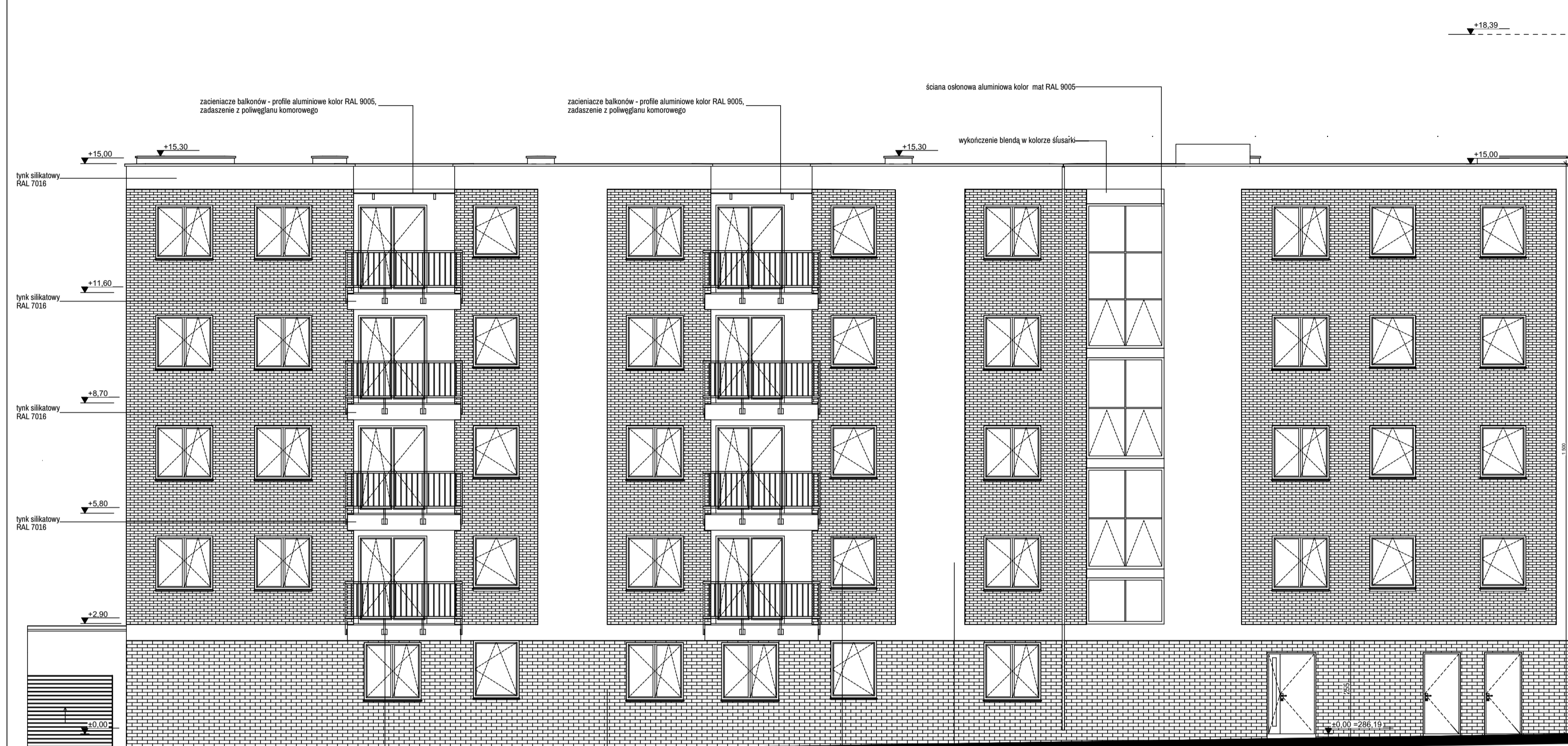
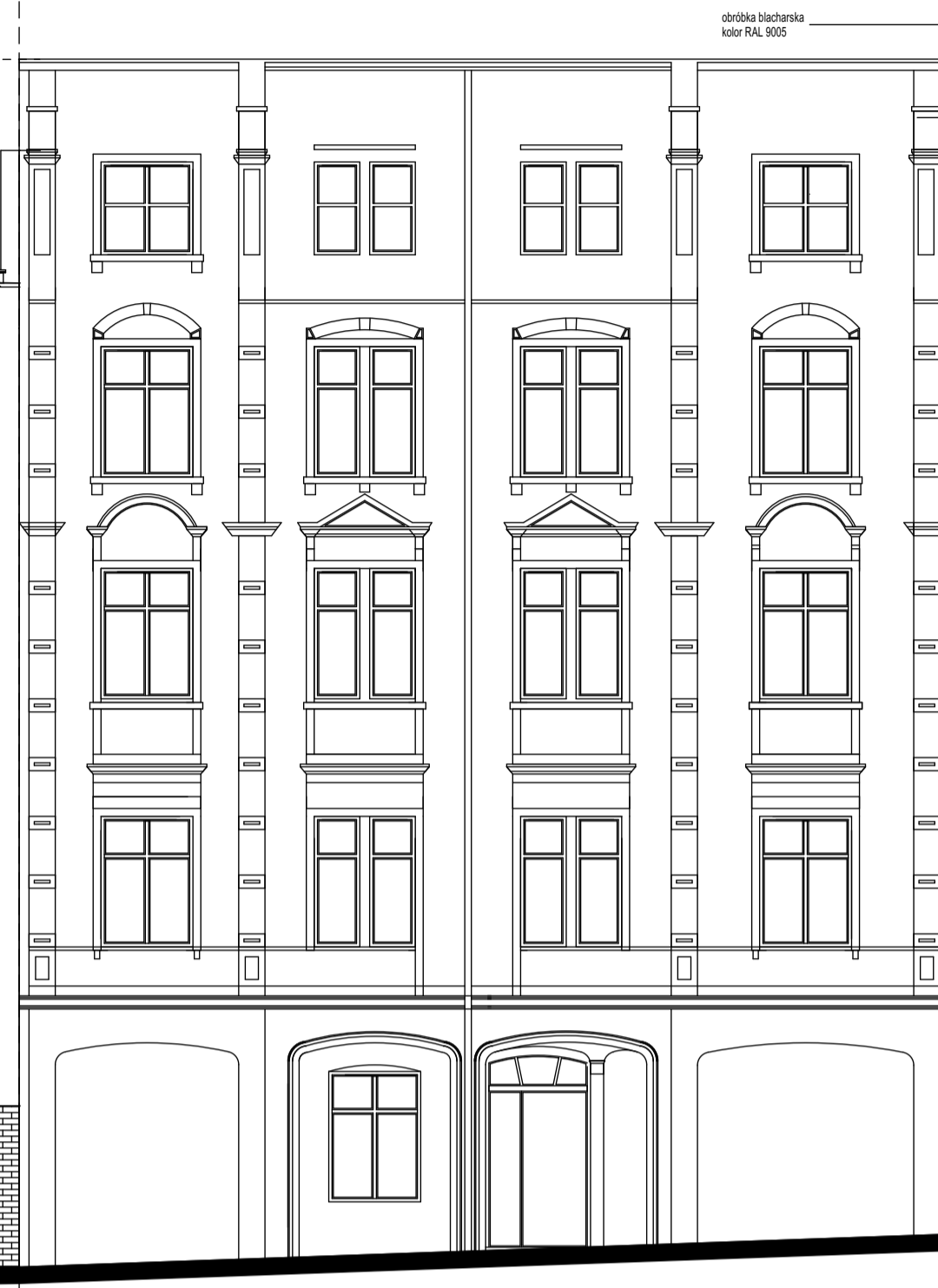


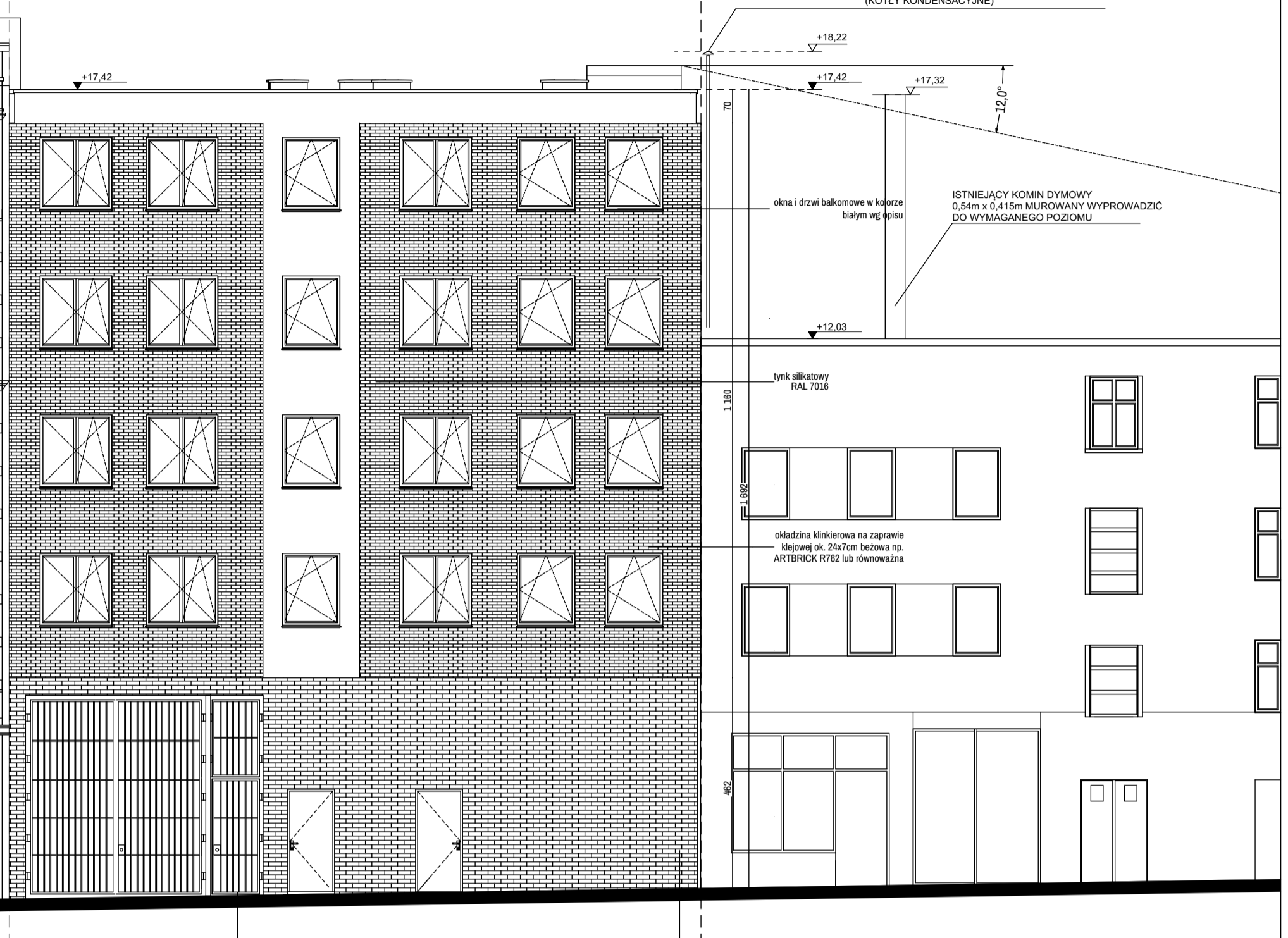
BUDYNEK A
ELEWACJA NUMER 3



BUDYNEK ISTNIEJĄCY
UL. ŻEROMSKIEGO 15



BUDYNEK B
ELEWACJA NUMER 4



ZESPÓŁ KOMBINÓW WENTYLACYJNYCH I SPALNOWNYCH, ISTNIEJĄCYCH I PROJEKTOWANYCH WYPROWADZĄCZ PODAĆ DACH PROJEKTOWANEGO BUDYNKU
4 KOMIN WENTYLACYJNY + 2 KOMIN SPALNOWNY (KOTŁY KONDENSACYJNE)

okładzina Minkrowa na zaprawie klepowej ok. 24x7cm bezowa sp. ARTBRICK R762 lub równoważna

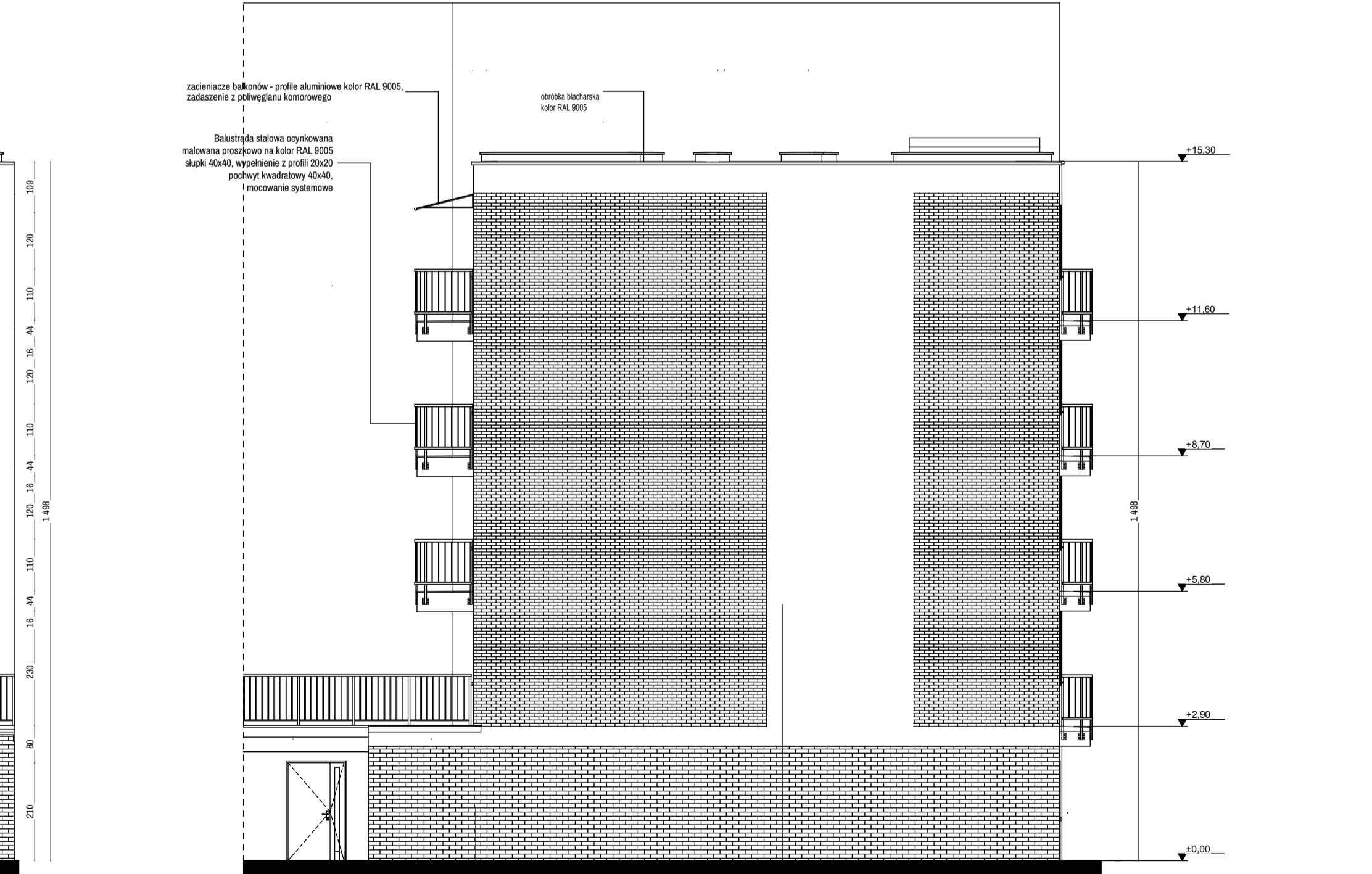
Brama i kurtyna stalowa ocynkowana malowana proszkowo na kolor RAL 9005 słupki 40x40, wypełnienie z profili 20x20 podłogi kaszalutowe 40x40, mocowanie systemowe.

okładzina Minkrowa na zaprawie klepowej ok. 24x7cm bezowa sp. ARTBRICK R769 lub równoważna

BUDYNEK A
ELEWACJA NUMER 1



BUDYNEK A
ELEWACJA NUMER 2



- Uwagi
- Wszystkie wymiary opierają się na budowie. Proszę o sprawdzenie i podpisanie odpowiednich zapisów w wielkości otworów w murze dla okien i drzwi zwykłych (poborowych) - zgodnie z parametrami produktu producenta surowca za szczególnym uwzględnieniem warunków montażu.
 - Roboty budowlano-instalacyjne muszą być prowadzone z równoległą koordynacją międzybranżową. W przypadku stwierdzenia różnic, proszę o natychmiastowe zgłoszenie zamawiającemu i/lub nadzorca.
 - Przed przystąpieniem do robót wykonawca powinien zapoznać się z całością dokumentacji branżowej oraz kosztorysem, przedmiarową, specyfikacją techniczną oraz wszelkimi wytycznymi przed wykonaniem robót technicznych i dokumentację. Wytyczne oparte w powyższych dokumentach i zapobiegające rozbieżnościom są wymagane warunków technicznych i prawnych budowlanego muszą być uwzględnione. W przypadku braku możliwości lub braku należy je wyjasnić z projektantem przed wykonaniem wykopów budowlanych.
 - W sprawach nieobjawionych dokumentacją zobowiązania:
 - warianty techniczne wykonawcy i wyboru robót budowlano-montażowych
 - normy Polskiego Komitetu Normalizacyjnego
 - instrukcje, wytyczne, świadectwa dopuszczenia, atesty Instytutu Techniki Budowlanej
 - warianty techniczne producentów i dostawców materiałów budowlanych
 - Niezbędne od rozważań w niniejszej dokumentacji projektowej wykonawca zobowiązany jest spełnić i przedstawić wytyczne wymogi opisane m.in. w pkt. 4.
 - Wykonawca robót budowlanych zobowiązany jest wykonać wszystkie dokumenty branżowe oraz przedmiarowe kosztorysowe i specyfikacje techniczne. W przypadku braku lub kolizji między opracowaniami branżowymi, należy wykonać rozważania z projektantem, jednakże koszt przyleży do wykonania robót budowlanych i kosztów przyleży do nadzorczo nadzorowanego.
 - Wykonawca zobowiązany jest zapisać odpowiednie zapisy wielkości otworów dla zapobiegawczej siłki drewnianej okładziny. Przed zamontowaniem okien i drzwi, należy sprawdzić wymiary oraz uwzględnić szczytowo typ okna, drzwi, profili oraz innych elementów wyposażenia z projektantem.
 - Obliczenia ścian pospawanych przyleżają zgodnie z załączonym do projektu opisem warunków ochrony pospawanej. W celu wyeliminowania wszystkich zagrożeń, proszę zapoznać się z załączonym opisem.

ARCHITEKT MACIEJ FRANTA			
Architekt Maciej Franta, ul. PCK 6/1 Katowice 40-057			
604 973 970, biuro@frantagroup.com, www.frantagroup.com			
Budowa budynków mieszkalnych wielorodzinnych zlokalizowanych przy ul. Żeromskiego			
ZK PGM W CHORZOWIE ul. Bałucka 8, 41-500 Chorzów			
ul. Żeromskiego Chorzów 41-500			
3633216, 3634216, 3675216, 3677217, 2171218, 2174221, 2175222			
ARCHITEKTURA			
mgr inż. arch. Maciej Franta		MPOA/035/2010	
mgr inż. arch. Lukasz Piłko		MPOA/047/2010	
mgr inż. arch. Kinga Nowicka			
mgr inż. arch. Michał Malara			
0059	P. W.	1:100	17.05.2018
BUDYNEK A - ELEWACJE			AW 02
Projekt chroniony prawem autorskim. Prawa autorskie zastrzeżone.			