

BUDYNEK B
ELEWACJA NUMER 4

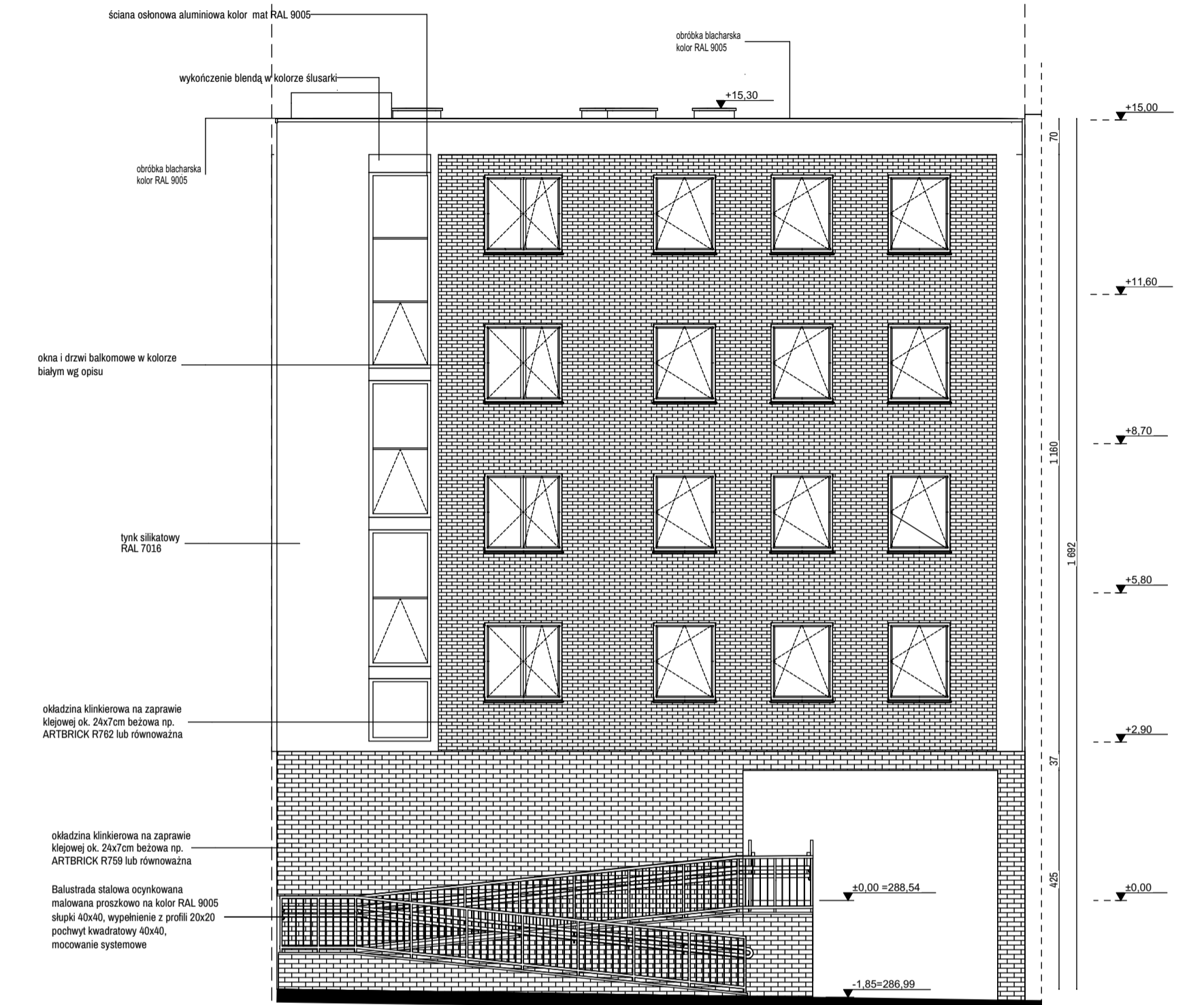


Brama i furta stalowa ocynkowana malowana proszkowo na kolor RAL 9005 słupki 40x40, wypełnienie z profili 20x20 pochwyty kwadratowy 40x40, mocowanie systemowe.

okładzina klinkierowa na zaprawie klejowej ok. 24x7cm bezowa np. ARTBRICK R759 lub równoważna

BUDYNEK ISTNIEJĄCY
UL. ŻEROMSKIEGO 19

BUDYNEK B
ELEWACJA NUMER 5



- Uwaga:
1. Wszystkie wymiary sprawdzić na budowie. Przeanalizować i przyjąć odpowiednie zapasy w wielkości otworów w murze dla okien i drzwi zwykłych i pożarowych - zgodnie z parametrami produktu producenta ślusarki ze szczególnym uwzględnieniem warunków ewakuacji.
 2. Roboty budowlano-instalacyjne muszą być prowadzone z równoległą koordynacją międzybranżową. W przypadku stwierdzenia różnic i problemów należy opracować/rozwiązać je samodzielnie i uzgodnić z projektantem.
 3. Przed przystąpieniem do robót wykonawca powinien zapoznać się z całością dokumentacji branżowej oraz kosztorysowej, przedmiarowej, specyfikacji technicznych oraz wszelkich wydanych przez gestorów warunków technicznych i dokumentów. Wszystkie opisane w powyższych dokumentach i zaprojektowane rozwiązania włącznie z wymogami warunków technicznych i prawa budowlanego muszą zostać uwzględnione. W przypadku istnienia rozbieżności lub braków należy je wyjaśnić z projektantem przed wykonaniem wysewy przez budowlanych.
 4. W sprawach nie określonych dokumentacją obowiązującą:
 - warunki techniczne wykonywania i odbioru robót budowlano-montażowych
 - normy Polskiego Komitetu Normalizacyjnego
 - instrukcje, wytyczne, świadectwa dopuszczenia, atesty Instytutu Techniki Budowlanej
 - warunki techniczne producentów i dostawców materiałów budowlano instalacyjnych
 5. Niezależnie od rozwiązań w niniejszej dokumentacji projektowej wykonawca zobowiązany jest spełnić i zrealizować wszystkie wymogi opisane m.in. w pkt. 4.
 6. Wykonawca robót budowlanych zobowiązany jest wykonać łącznie zakresy wszystkich dokumentacji branżowych oraz przedmiarów kosztorysów i specyfikacji technicznych. W przypadku różnic lub kolizji między opracowaniami branżowymi, należy uzgodnić rozwiązanie z projektantem, jednakże koszt przyjęty do wyceny realizacji robót budowlanych należy przyjąć jak dla najdroższego rozwiązania.
 7. Wykonawca zobowiązany jest zająć odpowiedzialnie zapasy wielkości otworów dla zaprojektowanej stolarki drzwiowej i okiennej. Przed zamówieniem okien i drzwi, należy sprawdzić wymiary oraz uwzględnić szczegółowy typ okna, drzwi, profili oraz innych elementów wyposażenia z projektantem.
 8. Oznaczenia ścian pożarowych przyjęto zgodnie z załączonym do projektu opisem warunków ochrony pożarowej. W celu wyjaśnienia wszystkich zagadnień, proszę zapoznać się z załączonym operatem.

ARCHITEKT MACIEJ FRANTA			
ADRES PROJEKTANTA	Architekt Maciej Franta, ul. PCK 6/1 Katowice 40-057		
NUMER PROJEKTU	664 973 970, biuro@frantagroup.com, www.frantagroup.com		
NAZWA PROJEKTU	Budowa budynków mieszkalnych wielorodzinnych zlokalizowanych przy ul. Żeromskiego.		
DATA WYKONANIA	ZK "PGM" W CHORZOWIE ul. Bałtycka 8, 41-500 Chorzów		
ADRES WYKONANIA	ul. Żeromskiego Chorzów 41-500		
NUMER DOKUMENTU	3633/216, 3634/216, 3575/216, 3577/217, 2171/218, 2174/221, 2175/22		
BRANŻA	ARCHITEKTURA		POSIADY
OLNOŚĆ PROJEKTANT	mgr inż. arch. Maciej Franta	MPOIA/035/2010	
PRZEGLĄDOWY	mgr inż. arch. Łukasz Pióro	MPOIA/047/2010	
OPROJEKTOWAŁ	mgr inż. arch. Kinga Nowińska	-	
OPROJEKTOWAŁ	mgr inż. arch. Michał Malara	-	
WYKONAWCA	NUMER PROJEKTU	FAZA PROJEKTU	SKALA WYKONAWCZA
	0059	P. W.	1:100
DATA WYKONANIA			17.05.2018
NAZWA PROJEKTU	BUDYNEK B - ELEWACJE		AW 03
WYKONAWCA	Projekt chroniony prawem autorskim. Prawa autorskie zastrzeżone.		