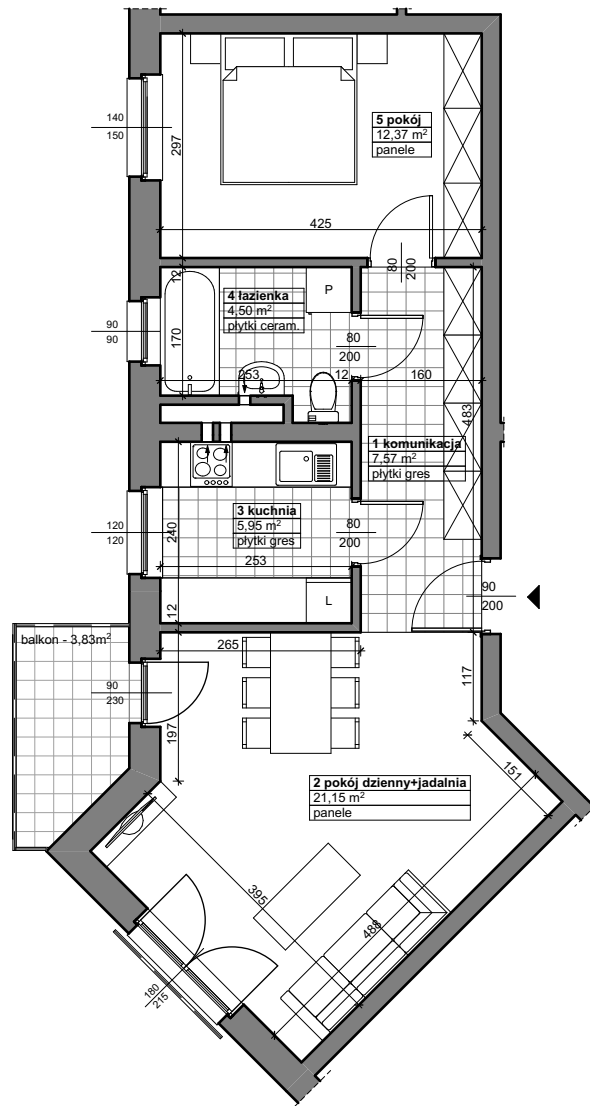


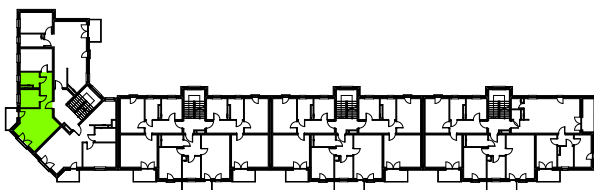
**MIESZKANIE 2-POKOJOWE - TYP 3**  
**POWIERZCHNIA: 51,54 m<sup>2</sup>**

MIESZKANIE NR: **A7**




ZESTAWIENIE POWIERZCHNI UŻYTKOWEJ LOKALU

MIESZKANIE A7		
Nr	Nazwa pomieszczenia	Powierzchnia
1	komunikacja	7,57
2	pokój dzienny+jadalnia	21,15
3	kuchnia	5,95
4	łazienka	4,50
5	pokój	12,37
		<b>51,54 m<sup>2</sup></b>



LOKALIZACJA MIESZKANIA W BUDYNKU  
 - 2 PIĘTRO

 BIURO USŁUG ARCHITEKTONICZNYCH S-ka. z o.o. 41-506 CHORZÓW ul. Przyjemna 14 tel. 246-03-08			
OBIEKT ADRES	BUDYNEK MIESZKALNY WIELORODZINNY Z PARKINGIEM PODZIEMNYM, ZJAZDEM Z UL. TOMANKA ORAZ PRZYLEGLYM ZAGOSPODAROWANIEM I UZBROJENIEM TERENU RUDA ŚLĄSKA, P. TOMANKA dz. nr 2730/145, 2735/325, 2731/145	FAZA	PW
		BRANŻA	ARCHIT.
TEMAT	PROJEKT WYKONAWCZY ARCHITEKTURY - TYPY MIESZKAŃ	NR ARCH.	A-1517/18
NAZWA RYSUNKU	<b>A7 MIESZKANIE 2-POKOJOWE - TYP 3</b>	DATA	LISTOPAD 2022
		SKALA	1:100
PROJEKT.	mgr inż. arch. Walenty WRÓBEL	NR UPR.	409/79
OPRAC.	mgr inż. arch. Jacek GAJER	NR UPR.	-
SPRAW.	mgr inż. arch. Piotr BUŠKO	NR UPR.	18/06/SŁOKK
		SPECJ.	ARCH.
		IL. RYS.	44
		NR RYS.	07