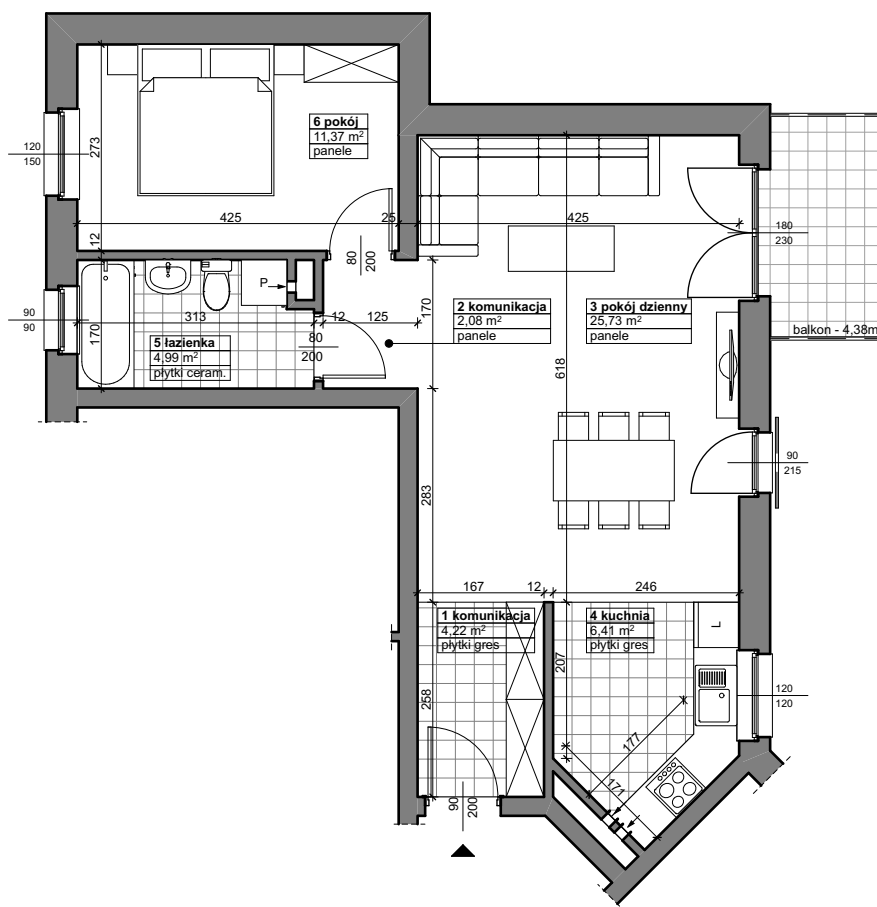


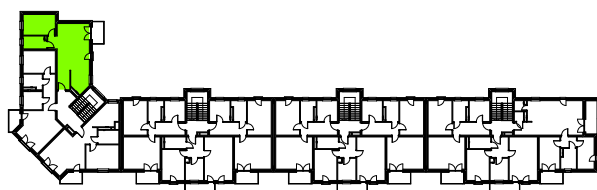
MIESZKANIE 2-POKOJOWE - TYP 2
POWIERZCHNIA: 54,80 m²

MIESZKANIE NR: **A9**




ZESTAWIENIE POWIERZCHNI UŻYTKOWEJ LOKALU

MIESZKANIE A9		
Nr	Nazwa pomieszczenia	Powierzchnia
1	komunikacja	4,22
2	komunikacja	2,08
3	pokój dzienny	25,73
4	kuchnia	6,41
5	łazienka	4,99
6	pokój	11,37
		54,80 m²



LOKALIZACJA MIESZKANIA W BUDYNKU
 - 3 PIĘTRO

 BIURO USŁUG ARCHITEKTONICZNYCH S-ka. z o.o. 41-506 C H O R Z Ó W ul. Przyjemna 14 tel. 246-03-08			
OBIEKT ADRES	BUDYNEK MIESZKALNY WIELORODZINNY Z PARKINGIEM PODZIEMNYM, ZJAZDEM Z UL. TOMANKA ORAZ PRZYLEGLYM ZAGOSPODAROWANIEM I UZBROJENIEM TERENU RUDA ŚLĄSKA, P. TOMANKA dz. nr 2730/145, 2735/325, 2731/145	FAZA	PW
TEMAT	PROJEKT WYKONAWCZY ARCHITEKTURY - TYPY MIESZKAŃ	BRANŻA	ARCHIT.
NAZWA RYSUNKU	A9 MIESZKANIE 2-POKOJOWE - TYP 2	NR ARCH.	A-1517/18
PROJEKT. OPRAC. SPRAW.	mgr inż. arch. Walenty WRÓBEL mgr inż. arch. Jacek GAJER mgr inż. arch. Piotr BUŚKO	NR UPR.	409/79 - 18/06/SŁOKK
		DATA	LISTOPAD 2022
		SKALA	1:100
		SPECJ. ARCH.	44
		IL. RYS.	44
		NR RYS.	09