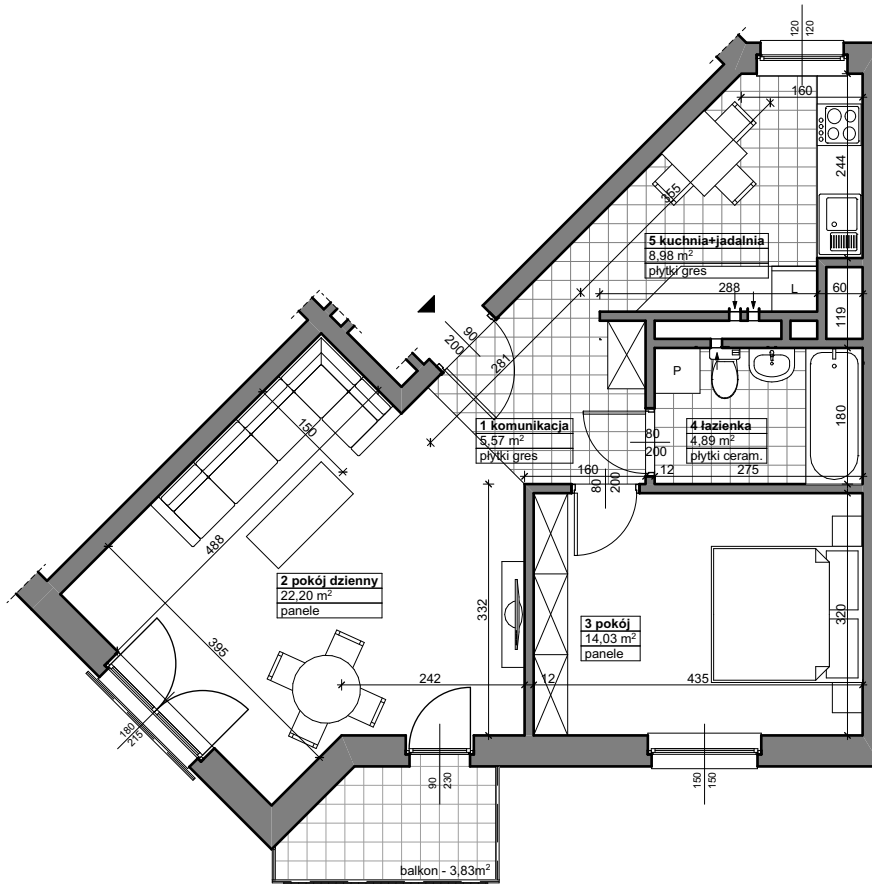


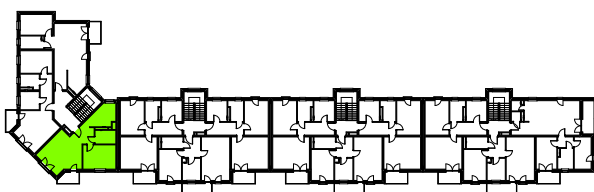
MIESZKANIE 2-POKOJOWE - TYP 1
POWIERZCHNIA: 55,67 m²

MIESZKANIE NR: **A11**




ZESTAWIENIE POWIERZCHNI UŻYTKOWEJ LOKALU

MIESZKANIE A11		
Nr	Nazwa pomieszczenia	Powierzchnia
1	komunikacja	5,57
2	pokój dzienny	22,20
3	pokój	14,03
4	łazienka	4,89
5	kuchnia+jadalnia	8,98
		55,67 m²



LOKALIZACJA MIESZKANIA W BUDYNKU
 - 3 PIĘTRO

 BIURO USŁUG ARCHITEKTONICZNYCH S-ka. z o.o. 41-506 C H O R Z Ó W ul. Przyjemna 14 tel. 246-03-08			
OBIEKT ADRES	BUDYNEK MIESZKALNY WIELORODZINNY Z PARKINGIEM PODZIEMNYM, ZJAZDEM Z UL. TOMANKA ORAZ PRZYLEGLYM ZAGOSPODAROWANIEM I UZBROJENIEM TERENU RUDA ŚLĄSKA, P. TOMANKA dz. nr 2730/145, 2735/325, 2731/145	FAZA	PW
		BRANŻA	ARCHIT.
TEMAT	PROJEKT WYKONAWCZY ARCHITEKTURY - TYPY MIESZKAŃ	NR ARCH.	A-1517/18
NAZWA RYSUNKU	A11 MIESZKANIE 2-POKOJOWE - TYP 1	DATA	LISTOPAD 2022
		SKALA	1:100
PROJEKT. OPRAC. SPRAW.	mgr inż. arch. Walenty WRÓBEL mgr inż. arch. Jacek GAJER mgr inż. arch. Piotr BUŚKO	NR UPR. NR UPR. NR UPR.	409/79 - 18/06/SŁOKK
		SPECJ. IL. RYS. NR RYS.	ARCH. 44 11