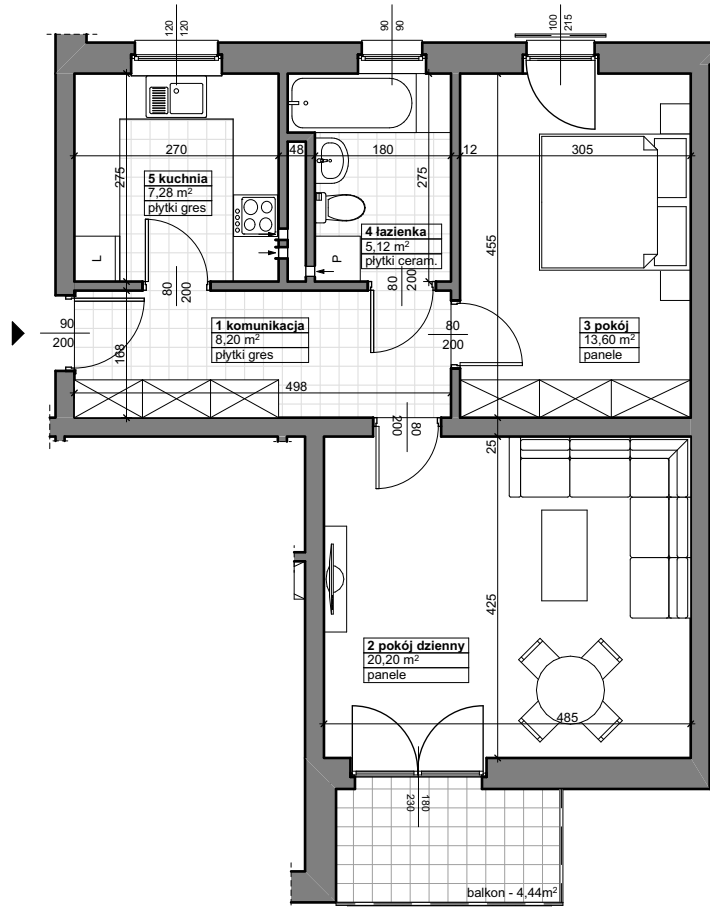


MIESZKANIE 2-POKOJOWE - TYP 6
POWIERZCHNIA: 54,40 m²

MIESZKANIE NR: **B11**




ZESTAWIENIE POWIERZCHNI UŻYTKOWEJ LOKALU

MIESZKANIE B11		
Nr	Nazwa pomieszczenia	Powierzchnia
1	komunikacja	8,20
2	pokój dzienny	20,20
3	pokój	13,60
4	łazienka	5,12
5	kuchnia	7,28
		54,40 m²



LOKALIZACJA MIESZKANIA W BUDYNKU
 - 3 PIĘTRO

 BIURO USŁUG ARCHITEKTONICZNYCH S-ka. z o.o. 41-506 C H O R Z Ó W ul. Przyjemna 14 tel. 246-03-08			
OBIEKT ADRES	BUDYNEK MIESZKALNY WIELORODZINNY Z PARKINGIEM PODZIEMNYM, ZJAZDEM Z UL. TOMANKA ORAZ PRZYLEGLYM ZAGOSPODAROWANIEM I UZBROJENIEM TERENU RUDA ŚLĄSKA, P. TOMANKA dz. nr 2730/145, 2735/325, 2731/145	FAZA	PW
TEMAT	PROJEKT WYKONAWCZY ARCHITEKTURY - TYPY MIESZKAŃ	BRANŻA	ARCHIT.
NAZWA RYSUNKU	B11 MIESZKANIE 2-POKOJOWE - TYP 6	NR ARCH.	A-1517/18
PROJEKT. OPRAC. SPRAW.	mgr inż. arch. Walenty WRÓBEL mgr inż. arch. Jacek GAJER mgr inż. arch. Piotr BUŚKO	DATA	LISTOPAD 2022
	NR UPR. 409/79 NR UPR. - NR UPR. 18/06/SŁOKK	SKALA	1:100
		SPECJ. IL. RYS.	ARCH. 44
		NR RYS.	22