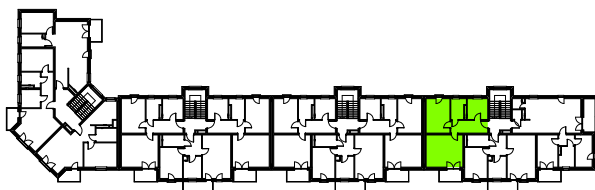



ZESTAWIENIE POWIERZCHNI UŻYTKOWEJ LOKALU

MIESZKANIE D9		
Nr	Nazwa pomieszczenia	Powierzchnia
1	komunikacja	8,20
2	pokój dzienny	20,20
3	pokój	13,60
4	łazienka	5,12
5	kuchnia	7,28
		54,40 m²



LOKALIZACJA MIESZKANIA W BUDYNKU
 - 3 PIĘTRO

 BIURO USŁUG ARCHITEKTONICZNYCH S-ka. z o.o. 41-506 C H O R Z Ó W ul. Przyjemna 14 tel. 246-03-08			
OBIEKT ADRES	BUDYNEK MIESZKALNY WIELORODZINNY Z PARKINGIEM PODZIEMNYM, ZJAZDEM Z UL. TOMANKA ORAZ PRZYLEGLYM ZAGOSPODAROWANIEM I UZBROJENIEM TERENU RUDA ŚLĄSKA, P. TOMANKA dz. nr 2730/145, 2735/325, 2731/145	FAZA	PW
		BRANŻA	ARCHIT.
TEMAT	PROJEKT WYKONAWCZY ARCHITEKTURY - TYPY MIESZKAŃ	NR ARCH.	A-1517/18
NAZWA RYSUNKU	D9 MIESZKANIE 2-POKOJOWE - TYP 4	DATA	LISTOPAD 2022
		SKALA	1:100
PROJEKT.	mgr inż. arch. Walenty WRÓBEL	NR UPR.	409/79
OPRAC.	mgr inż. arch. Jacek GAJER	NR UPR.	-
SPRAW.	mgr inż. arch. Piotr BUŚKO	NR UPR.	18/06/SŁOKK
		SPECJ.	ARCH.
		IL. RYS.	44
		NR RYS.	42