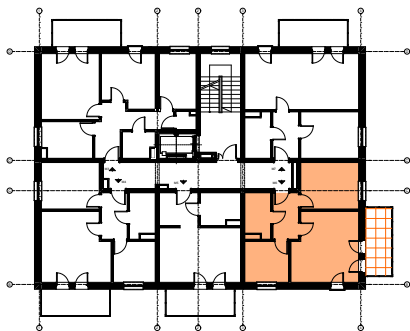
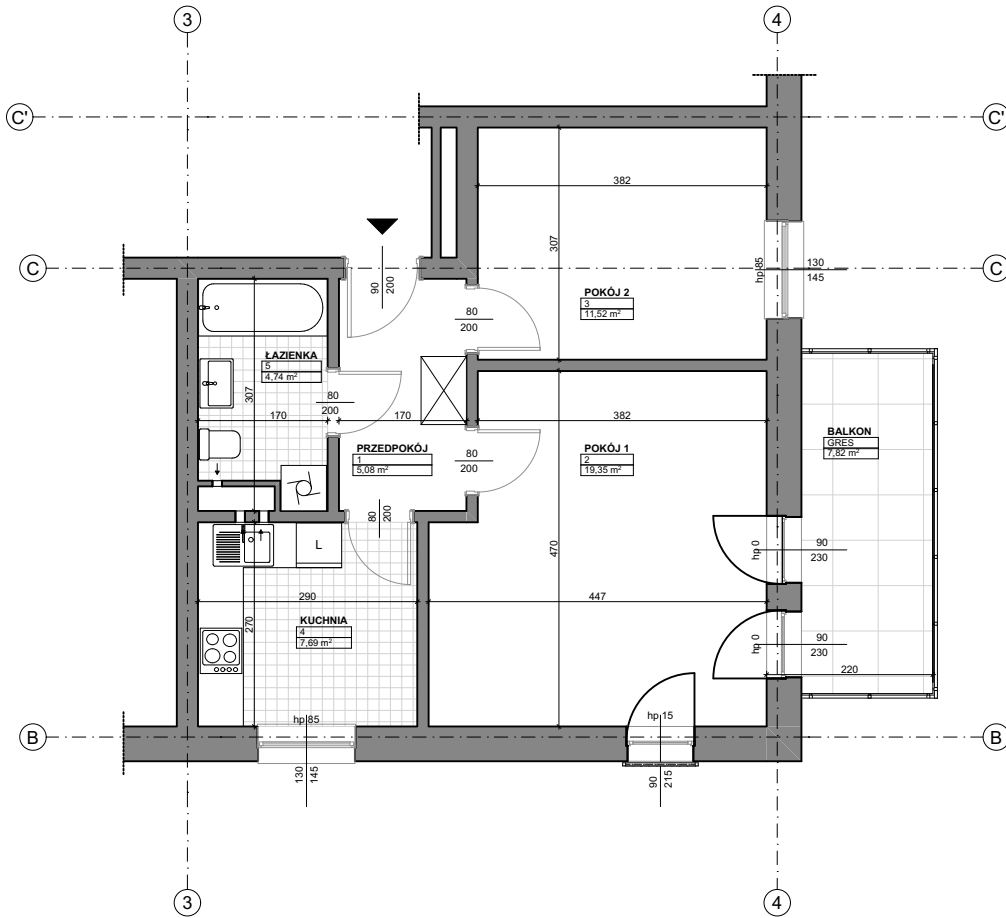


MIESZKANIE DWUPOKOJOWE- M6 - TYP 6

POWIERZCHNIA - 48,38M²



LOKALIZACJA MIESZKANIA W BUDYNKU- PIĘTRO 1- M6

ZESTAWIENIE POWIERZCHNI

POWIERZCHNIA UŻYTKOWA MIESZKANIA		
Numer strefy	Nazwa strefy	Powierzchnia
1	PRZEDPOKÓJ	5,08
2	POKÓJ 1	19,35
3	POKÓJ 2	11,52
4	KUCHNIA	7,69
5	ŁAZIENKA	4,74
		48,38 m²
BALKON		7,82 m²

PROFIL

BIURO USŁUG ARCHITEKTONICZNYCH S-ka. z o.o.

41-506 CHORZÓW ul. Przyjemna 14 tel. 246-03-08

OBIEKT	Budynek mieszkalny wielorodzinny nr 1 z garażem podziemnym wraz z przyległym zagospodarowaniem i uzbrojeniem terenu	FAZA	PW
ADRES	CHORZÓW, UL. PLAC PIASTOWSKI dz.nr ew.2154/161, 721/2, 1445/106, 1.2153/161, 721/1, 2148/150, 1446/106 ob.0001	BRANŻA	ARCHIT.
TEMAT	PROJEKT BUDYNKU MIESZKALNEGO WIELORODZINNEGO Z GARAŻEM PODZIEMNYM WRAZ Z INFRASTRUKTURĄ TOWARZYSZĄCĄ	NR ARCH.	
NAZWA RYSUNKU	MIESZKANIE DWUPOKOJOWE-M6-TYP6	DATA	
		SKALA	
PROJEKT.	mgr.inż.arch.Walenty WRÓBEL	NR UPR.	409/79
PROJEKT.		NR UPR.	
OPRAC.		NR UPR.	
OPRAC.		NR UPR.	
SPRAW.	mgr inż. arch. Piotr BUŚKO	NR UPR.	18/06/SLOKK