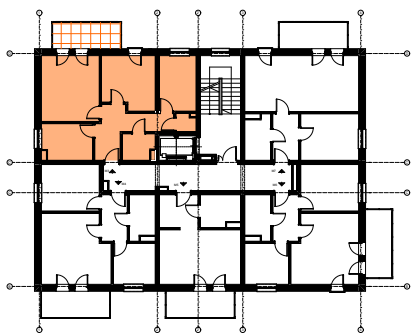
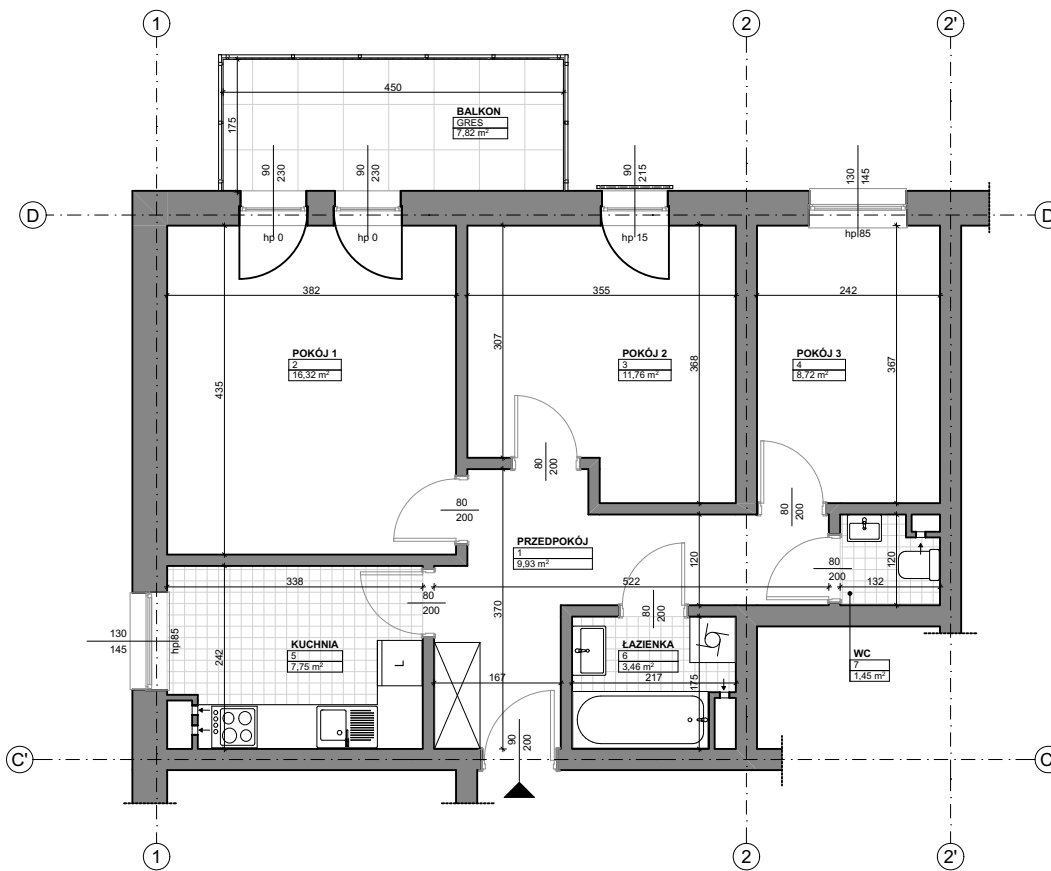


MIESZKANIE TRZYPKOJOWE- M3 - TYP 3

POWIERZCHNIA - 59,39M²



LOKALIZACJA MIESZKANIA W BUDYNKU- PIĘTRO 1- M3

ZESTAWIENIE POWIERZCHNI

POWIERZCHNIA UŻYTKOWA MIESZKANIA		
Numer strefy	Nazwa strefy	Powierzchnia
1	PRZEDPOKÓJ	9,93
2	POKÓJ 1	16,32
3	POKÓJ 2	11,76
4	POKÓJ 3	8,72
5	KUCHNIA	7,75
6	ŁAZIENKA	3,46
7	WC	1,45
		59,39 m²
BALKON		7,82 m²

PROFIL BIURO USŁUG ARCHITEKTONICZNYCH S-ka. z o.o.
41-506 CHORZÓW ul. Przyjemna 14 tel. 246-03-08

OBIEKT	Budynek mieszkalny wielorodzinny nr 1 z garażem podziemnym wraz z przyległym zagospodarowaniem i uzbrojeniem terenu	FAZA	PW
ADRES	CHORZÓW, UL. PLAC PIASTOWSKI dz.nr ew.2154/161, 721/2, 1445/106, 1.2153/161, 721/1, 2148/150, 1446/106 ob.0001	BRANŻA	ARCHIT.
TEMAT	PROJEKT BUDYNKU MIESZKALNEGO WIELORODZINNEGO Z GARAŻEM PODZIEMNYM WRAZ Z INFRASTRUKTURĄ TOWARZYSZĄCĄ	NR ARCH.	
NAZWA RYSUNKU	MIESZKANIE TRZYPKOJOWE-M3-TYP3	DATA	
		SKALA	
PROJEKT.	mgr.inż.arch.Walenty WRÓBEL	NR UPR.	409/79
PROJEKT.		NR UPR.	
OPRAC.		NR UPR.	
OPRAC.		NR UPR.	
SPRAW.	mgr inż. arch. Piotr BUŚKO	NR UPR.	18/06/SLOKK