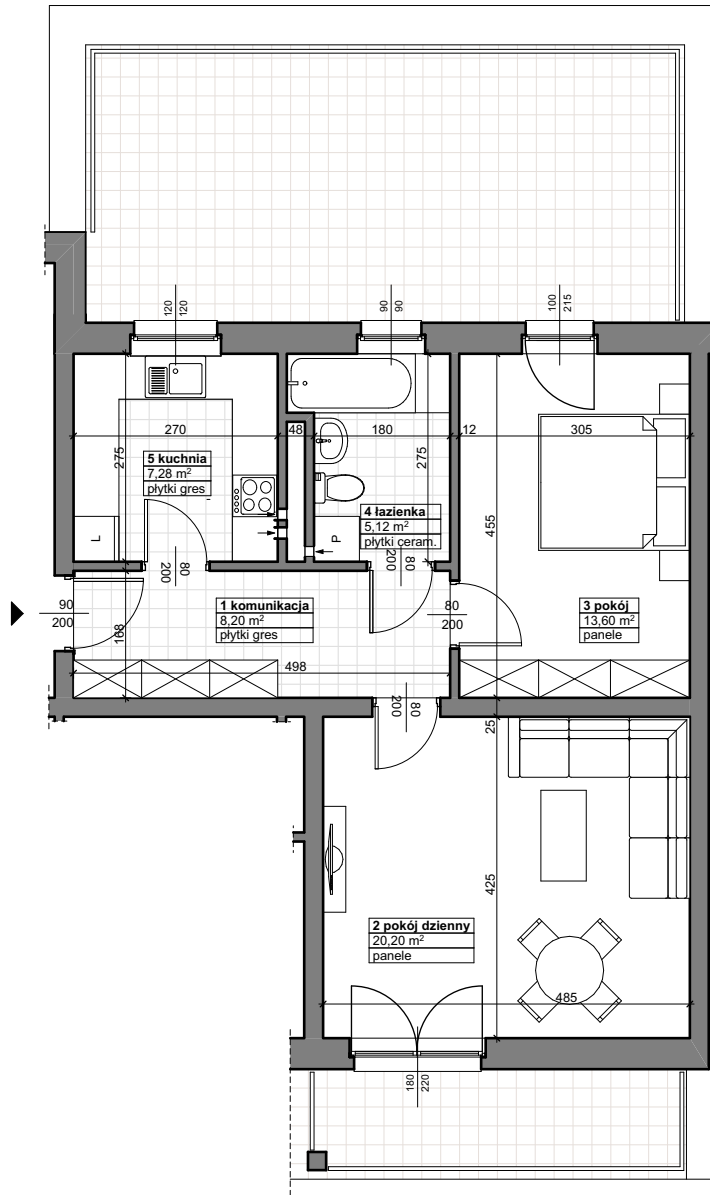


MIESZKANIE 2-POKOJOWE - TYP 6
POWIERZCHNIA: 54,40 m²

MIESZKANIE NR: **B2**




ZESTAWIENIE POWIERZCHNI UŻYTKOWEJ LOKALU

| MIESZKANIE B2 | | |
|----------------------|---------------------|----------------------------|
| Nr | Nazwa pomieszczenia | Powierzchnia |
| 1 | komunikacja | 8,20 |
| 2 | pokój dzienny | 20,20 |
| 3 | pokój | 13,60 |
| 4 | łazienka | 5,12 |
| 5 | kuchnia | 7,28 |
| | | 54,40 m² |



LOKALIZACJA MIESZKANIA W BUDYNKU
 - PARTER

|  BIURO USŁUG ARCHITEKTONICZNYCH S-ka. z o.o. 41-506 C H O R Z Ó W ul. Przyjemna 14 tel. 246-03-08 | | | |
|--|---|----------|------------------|
| OBIEKT ADRES | BUDYNEK MIESZKALNY WIELORODZINNY Z PARKINGIEM PODZIEMNYM, ZJAZDEM Z UL. TOMANKA ORAZ PRZYLEGLYM ZAGOSPODAROWANIEM I UZBROJENIEM TERENU RUDA ŚLĄSKA, P. TOMANKA dz. nr 2730/145, 2735/325, 2731/145 | FAZA | PW |
| | | BRANŻA | ARCHIT. |
| TEMAT | PROJEKT WYKONAWCZY ARCHITEKTURY - TYPY MIESZKAŃ | NR ARCH. | A-1517/18 |
| NAZWA RYSUNKU | B2 MIESZKANIE 2-POKOJOWE - TYP 6 | DATA | LISTOPAD 2022 |
| | | SKALA | 1:100 |
| PROJEKT. | mgr inż. arch. Walenty WRÓBEL | NR UPR. | 409/79 |
| OPRAC. | mgr inż. arch. Jacek GAJER | NR UPR. | - |
| SPRAW. | mgr inż. arch. Piotr BUŠKO | NR UPR. | 18/06/SŁOKK |
| | | SPECJ. | ARCH. |
| | | IL. RYS. | 44 |
| | | NR RYS. | 13 |